



โครงการติดตั้งตาข่ายกันนกอาคารศาลากลางจังหวัดสุรินทร์ ตำบลนอกเมือง อำเภอเมืองสุรินทร์ จังหวัดสุรินทร์

รูปแบบรายการ ตามมติที่ประชุมคณะกรรมการกำหนดรูปแบบรายการก่อสร้าง วันที่ 21 กุมภาพันธ์ 2568
คณะกรรมการจัดทำแบบรายการก่อสร้าง ตามคำสั่งจังหวัดสุรินทร์ที่ 926/2568 ลงวันที่ 19 กุมภาพันธ์ 2568

(ลงชื่อ).....ประธานกรรมการ

(นางผาณิตย์ ปรีอปรัก)

นักจัดการงานทั่วไปปฏิบัติการ

(ลงชื่อ).....กรรมการ

(นายเฉลิมพล หนูจิต)

นายช่างไฟฟ้าปฏิบัติงาน

(ลงชื่อ).....กรรมการ

(นางสาวอารีรัตน์ อินอาจ)

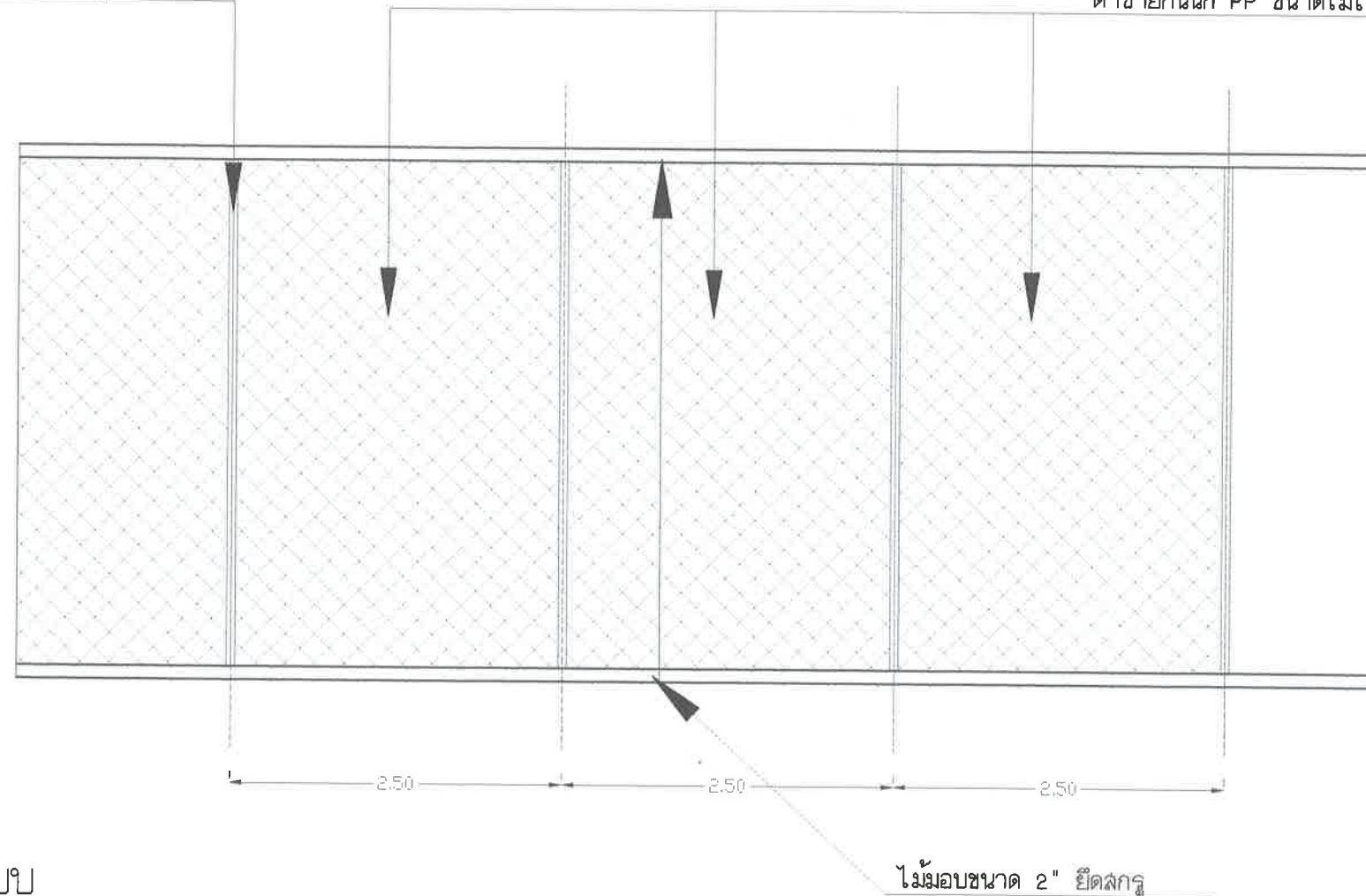
พนักงานสถานี

สำนักงานโยธาธิการและผังเมืองจังหวัดสุรินทร์

รูปแบบการติดตั้งตาข่ายกันนกชั้น 4

เหล็กแบบกัลวาไนท์ 1"x1" หน้า 1.2 มม. ยึดทุก ๑2.50 ม.

ตาข่ายกันนก PP ขนาดไม่เกิน 20x20 มม.



รายการประกอบแบบ

ผู้รับจ้างจะต้องยึดโครงข่ายโดยใช้หวงวัสดุ Stainless Steel เจาะเข้าที่ผนังอาคาร โดยมีระยะของการเจาะไม่เกิน 50 ซม.

จะต้องติดโครงข่ายโดยใช้สลิงร้อยผ่านหวงวัสดุ Stainless Steel แล้วใช้ตัวเร่งหรือสลิงคดตึงเร่งเพื่อให้สลิงตึงจึงตัดตาข่าย มายึดกับตัวสลิงยึดตาข่ายให้ติดกับโครงสลิงด้วย Bird ring tool Stainless ขนาด 2 มม.

ตัวเร่งหรือตัวสลึงคดตึงทำจาก Stainless หรืออะลูมิเนียม

Stainless ที่ใช้จะต้องมีใบรับรองผลิตภัณฑ์และโรงงานผู้ผลิตมาแสดง

โครงตาข่ายทำให้แยกแต่ละช่องตามลักษณะโครงสร้างอาคารและตัวโครงตาข่ายต้องปลอดภัย

ผู้รับจ้างจะต้องเหลือชายตาข่ายทุกด้าน ไม่น้อยกว่า 5 ซม. และจะต้องพับเก็บให้เรียบร้อย สวยงาม

ตาข่ายกันนก PP ขนาดไม่เกิน 20x20 มม.

มีคุณสมบัติทนแสง UV. ทำจากโพรไพลีน Polypropylene (PP)

อายุการใช้งานไม่น้อยกว่า 6-8 ปี และจะต้องมีใบรับรองผลิตภัณฑ์และ

คุณภาพจากโรงงานผู้ผลิตไม่น้อยกว่า 5 ปีและจะต้องมีใบรับรองผลิตภัณฑ์

และคุณภาพจากโรงงานผู้ผลิต ไม่น้อยกว่า 5 ปีและจะต้องมีใบรับรอง

ผลิตภัณฑ์และคุณภาพจากโรงงานผู้ผลิต

รูปแบบรายการ ตามมติที่ประชุมคณะกรรมการกำหนดรูปแบบรายการก่อสร้าง วันที่ 21 กุมภาพันธ์ 2568
คณะกรรมการจัดทำแบบรายการก่อสร้าง ตามคำสั่งจังหวัดสุรินทร์ที่ 928/2568 ลงวันที่ 19 กุมภาพันธ์ 2568

(ลงชื่อ).....ประธานกรรมการ

(นางผาณิตย์ ปรีอปรัก)

นักจัดการงานทั่วไปปฏิบัติการ

(ลงชื่อ).....กรรมการ

(นายเฉลิมพล หงูจิต)

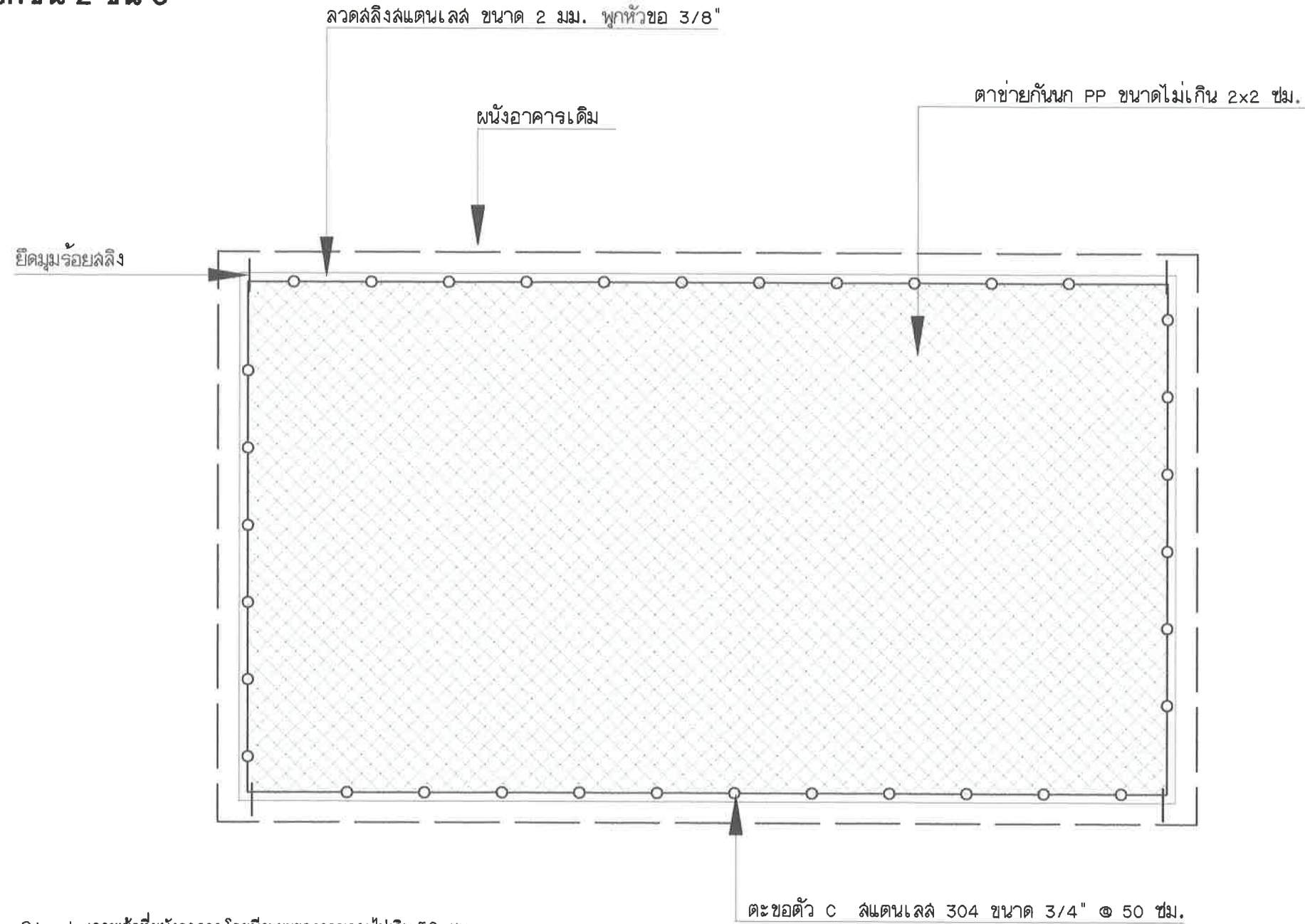
นายช่างไฟฟ้าปฏิบัติงาน

(ลงชื่อ).....กรรมการ

(นางสาวอริรัตน์ อินอาจ)

พนักงานสถาปนิก

รูปแบบการติดตั้งตาข่ายกันนกชั้น 2 ชั้น 3



รายการประกอบแบบ

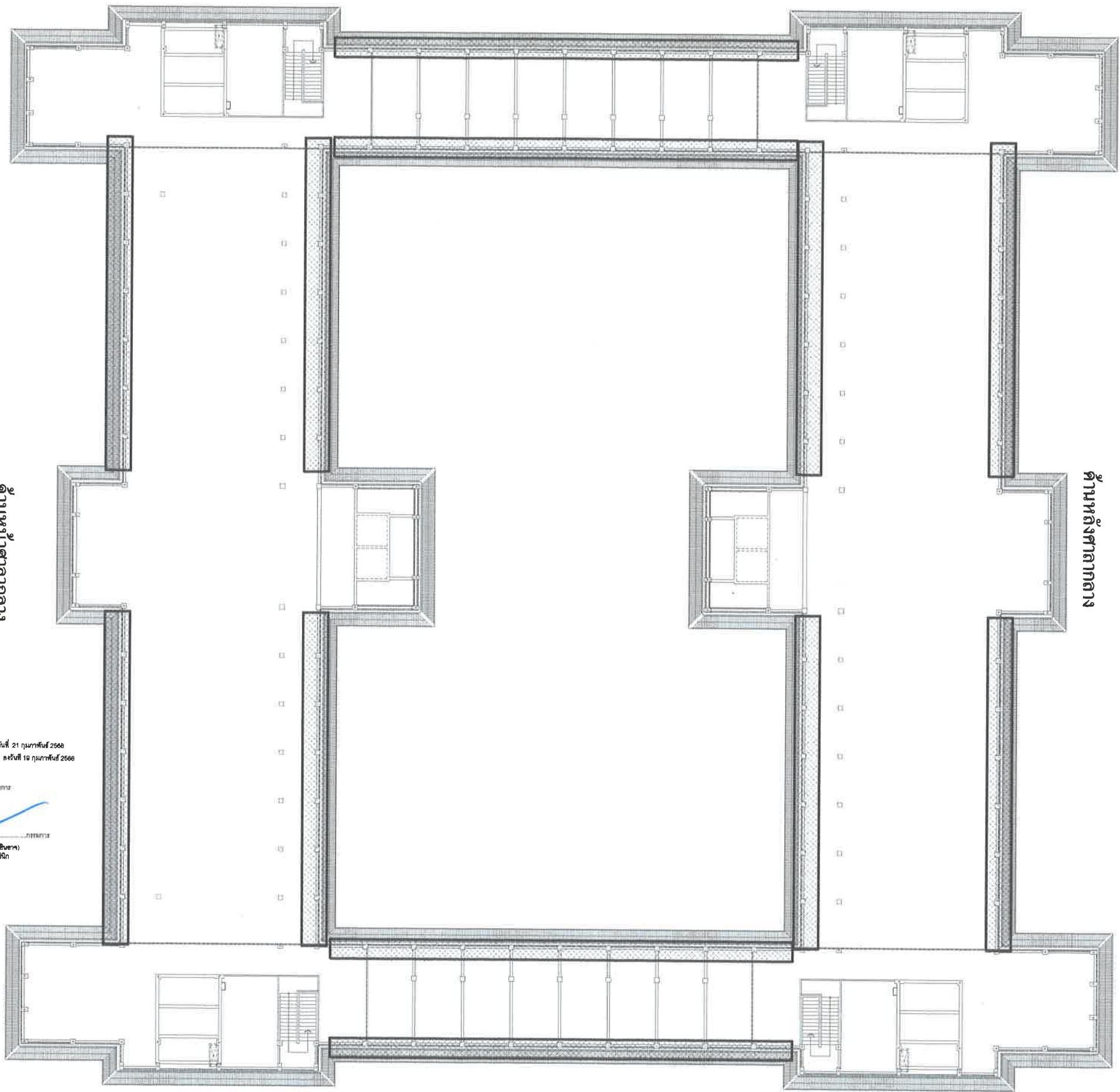
ผู้รับจ้างจะต้องยึดโครงข่ายโดยใช้ห่วงวัสดุ Stainless Steel เจาะเข้าที่ผนังอาคาร โดยมีระยะของการเจาะไม่เกิน 50 ซม.
จะต้องติดโครงข่ายโดยใช้สลึงร้อยผ่านห่วงวัสดุ Stainless Steel แล้วใช้ตัวเร่งหรือสลึงคสลึงเร่งเพื่อให้สลึงตึงจึงตัดตาข่าย
มายึดกับตัวสลึงยึดตาข่ายให้ติดกับโครงสลึงด้วย Bird ring tool Stainless ขนาด 2 มม.
ตัวเร่งหรือตัวสลึงคสลึงทำจาก Stainless หรืออะลูมิเนียม
Stainless ที่ใช้จะต้องมีใบรับรองผลิตภัณฑ์และโรงงานผู้ผลิตมาแสดง
โครงตาข่ายทำให้แยกแต่ละช่องตามลักษณะโครงสร้างอาคารและตัวโครงตาข่ายต้องปลอดภัย
ผู้รับจ้างจะต้องเหลือขาตาข่ายทุกด้าน ไม่น้อยกว่า 5 ซม. และจะต้องพับเก็บให้เรียบร้อย สวยงาม
ตาข่ายกันนก PP ขนาดไม่เกิน 20x20 มม.
มีคุณสมบัติทนแสง UV. ทำจากโพรไพลีน Polypropylene (PP)
อายุการใช้งานไม่น้อยกว่า 6-8 ปี และจะต้องมีใบรับรองผลิตภัณฑ์และ
คุณภาพจากโรงงานผู้ผลิตไม่น้อยกว่า 5 ปีและจะต้องมีใบรับรองผลิตภัณฑ์
และคุณภาพจากโรงงานผู้ผลิต ไม่น้อยกว่า 5 ปีและจะต้องมีใบรับรอง
ผลิตภัณฑ์และคุณภาพจากโรงงานผู้ผลิต

รูปแบบรายการ ตามมติที่ประชุมคณะกรรมการกำหนดรูปแบบรายการก่อสร้าง วันที่ 21 กุมภาพันธ์ 2568
คณะกรรมการจัดทำแบบรายการก่อสร้าง ตามคำสั่งจังหวัดสุรินทร์ที่ 928/2568 ลงวันที่ 19 กุมภาพันธ์ 2568

(ลงชื่อ).....ประธานกรรมการ
(นางผาณิตย์ ปรีอปรัก)
นักจัดการงานทั่วไปปฏิบัติการ

(ลงชื่อ).....กรรมการ (นายเฉลิมพล หนูจิต)
นายช่างไฟฟ้าปฏิบัติงาน

(ลงชื่อ).....กรรมการ (นางสาวอาวีรัตน์ อินธาม)
พนักงานสถาปนิก



ด้านหน้าศาลากลาง

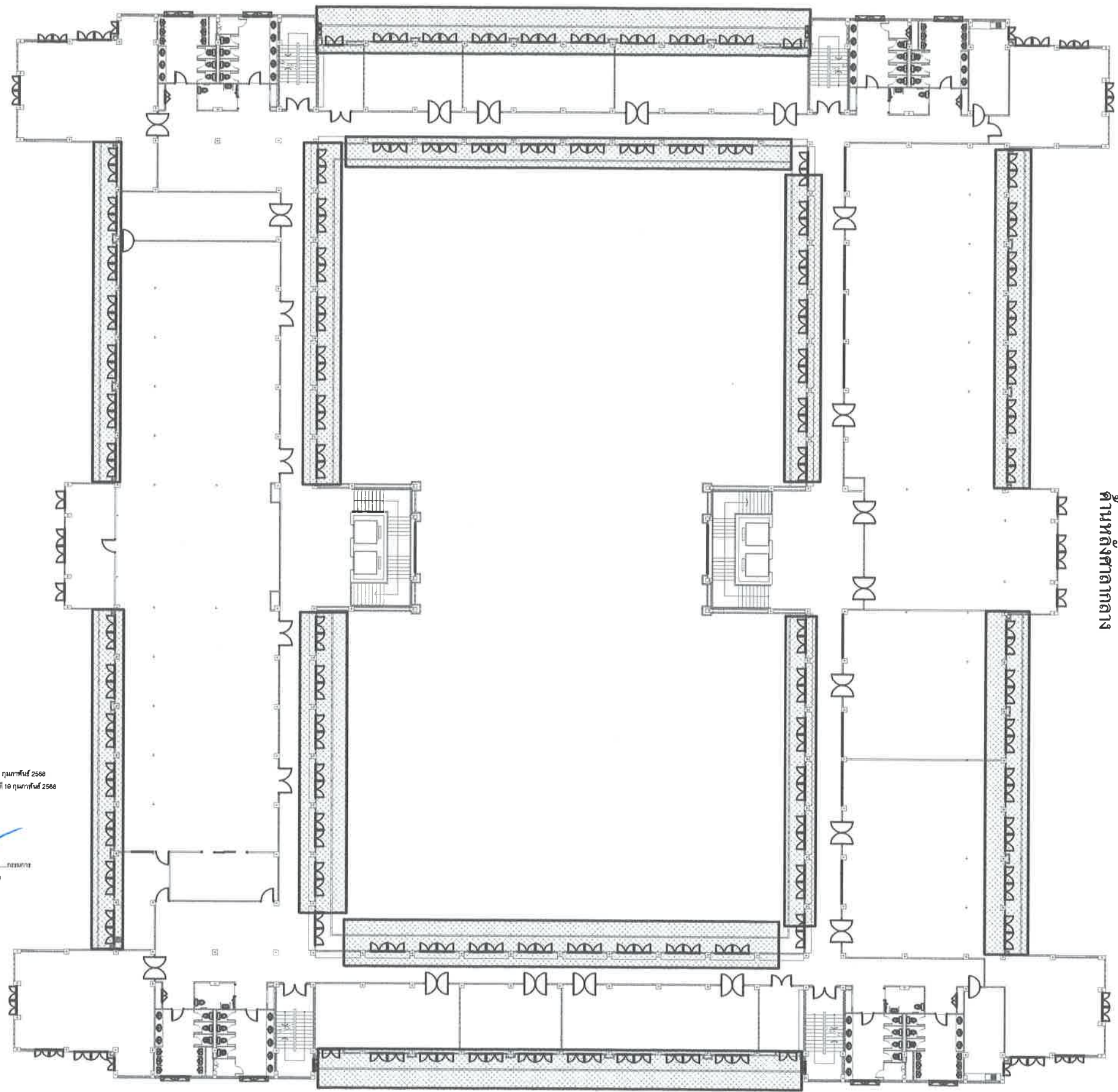
ด้านหลังศาลากลาง

รูปแบบอาคาร ตามมติที่ประชุมคณะกรรมการกำหนดรูปแบบอาคารที่ ๒๕๙ วันที่ 21 กุมภาพันธ์ 2568
คณะกรรมการจัดทําแบบแปลนอาคารที่ ๒๕๙ ตามมติที่ประชุมที่ ๐28/2568 ลงวันที่ 10 กุมภาพันธ์ 2568

(ลงชื่อ) ประธานกรรมการ
(นางผาณิต บุญปัทม)
นักวิชาการชำนาญการพิเศษ

(ลงชื่อ) กรรมการ
(นายเจษฎา หงษ์จิต)
นายช่างศิลปกรรม

(ลงชื่อ) กรรมการ
(นางสาวอริศนา ชินหา)
พนักงานสถาปนิก



ด้านหน้าศาลากลาง

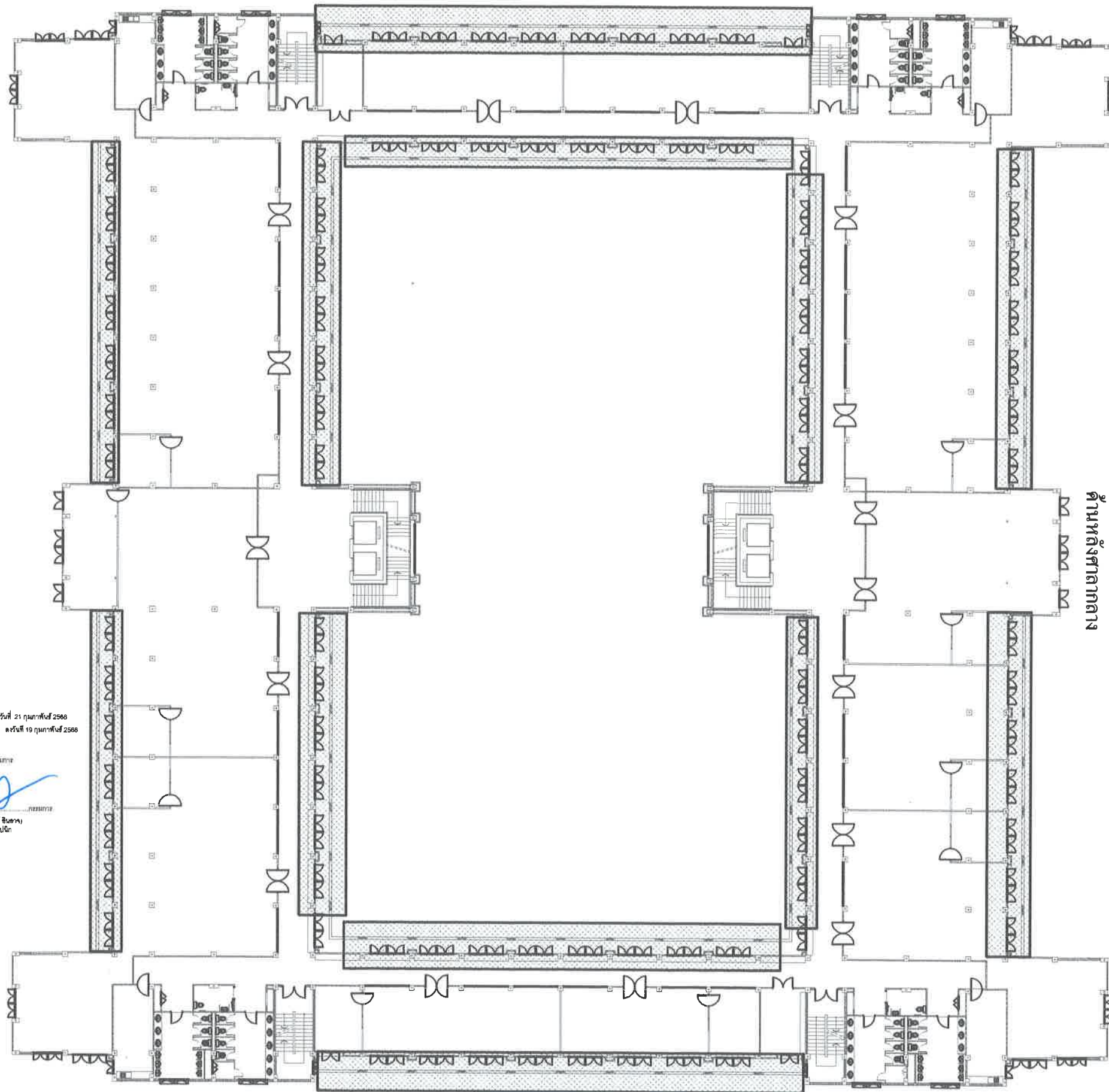
ด้านหลังศาลากลาง

รูปแบบอาคาร ตามมติที่ประชุมคณะกรรมการกำหนดรูปแบบอาคารก่อสร้าง วันที่ 21 กุมภาพันธ์ 2568
คณะกรรมการกำหนดรูปแบบอาคารก่อสร้าง คณะทำงานจังหวัดภูเก็ต 0292558 ลงวันที่ 19 กุมภาพันธ์ 2568

(ลงชื่อ).....ประธานคณะกรรมการ
(นางมานิตย์ บรีดปรัก)
นักจัดการงานทั่วไปปฏิบัติงาน

(ลงชื่อ).....กรรมการ
(นายเฉลิมพล หนูจิต)
นางช่างไม้ชำนาญงาน

(ลงชื่อ).....กรรมการ
(นางสาวอารีย์คนธ์ สีธะมา)
พนักงานสถาปนิก

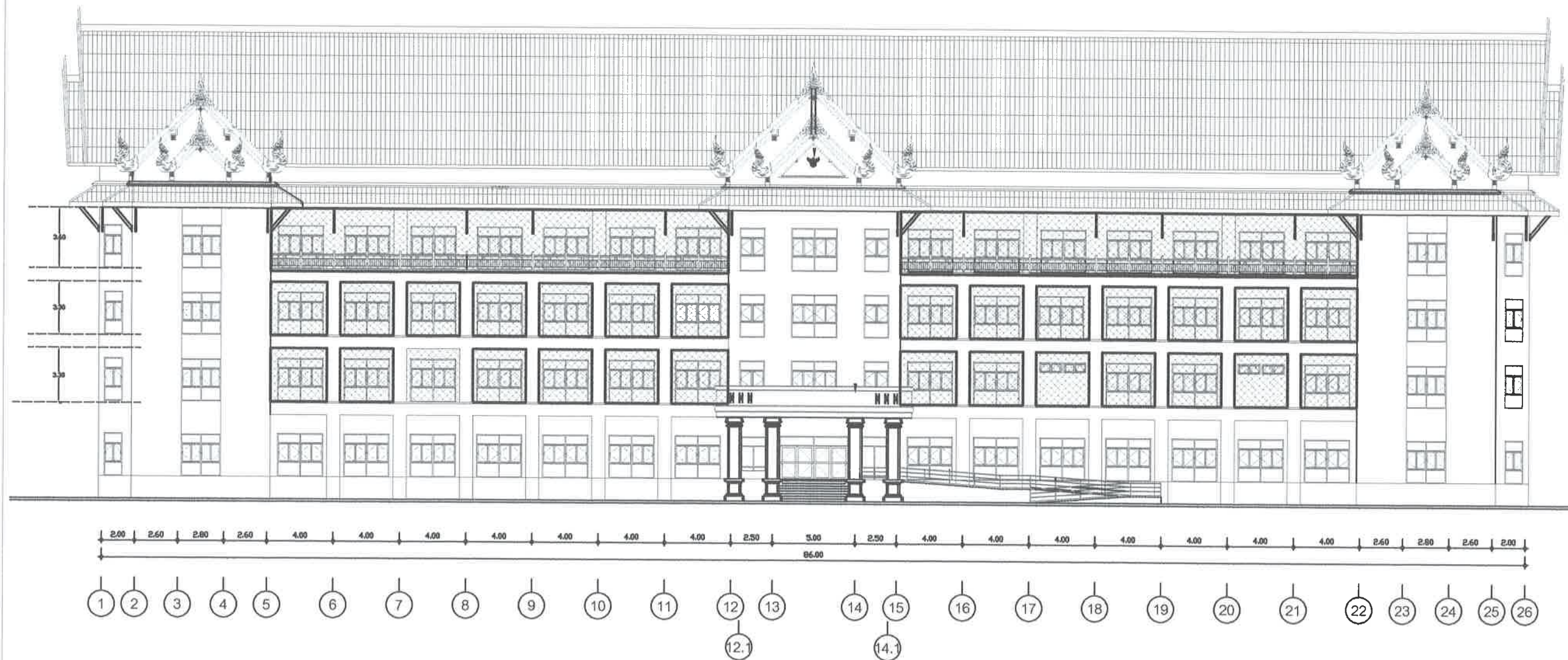


ด้านหน้าศาลากลาง

ด้านหลังศาลากลาง

รูปแบบอาคาร ตามมติที่ประชุมคณะกรรมการกำหนดรูปแบบอาคารก่อสร้าง วันที่ 21 กุมภาพันธ์ 2560
คณะกรรมการจัดตั้งแบบแปลนอาคารก่อสร้าง ตามคำสั่งเจ้าพนักงานท้องถิ่นที่ 028/2560 ลงวันที่ 19 กุมภาพันธ์ 2560

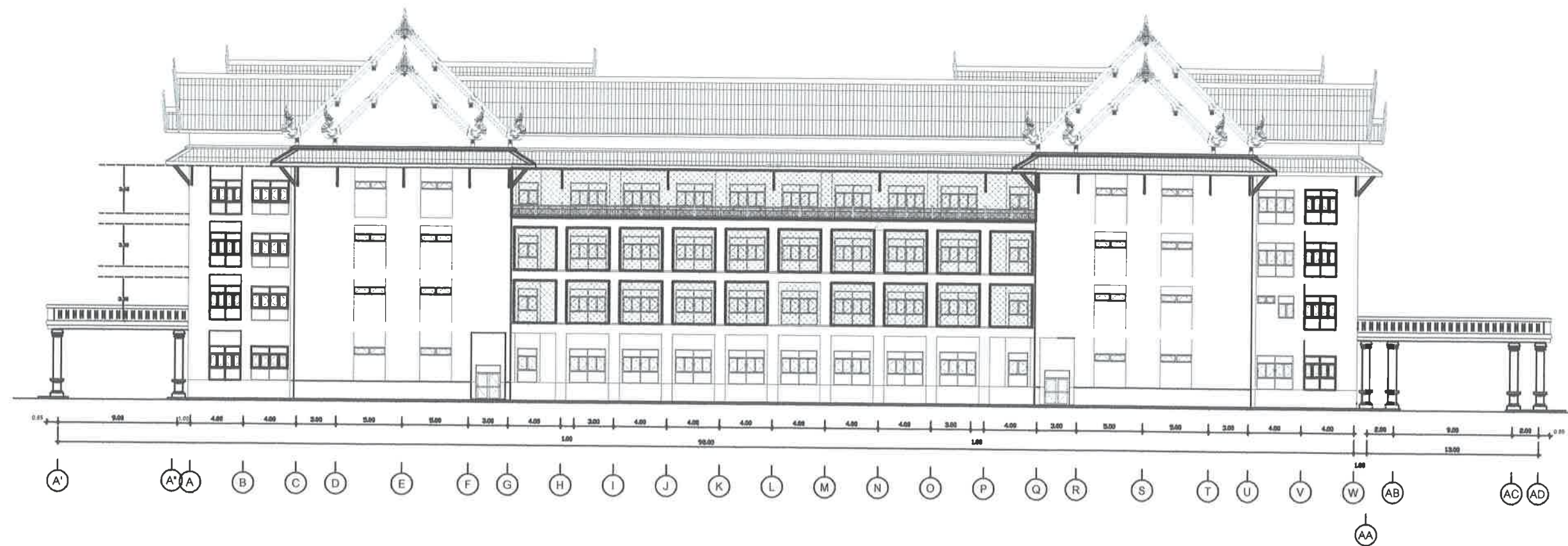
(ลงชื่อ) _____ (นางสาวณิศา ปรีธะปรี) ประธานกรรมการ
นายก อบจ. เชียงใหม่
(ลงชื่อ) _____ (นายอเนก ทรัพย์จิต) นายก อบจ. เชียงใหม่
นายก อบจ. เชียงใหม่



รูปแบบอาคาร ตามมติที่ประชุมคณะกรรมการกำหนดรูปแบบอาคารท้องถิ่น วันที่ 21 กุมภาพันธ์ 2568
คณะกรรมการจัดทำแบบรายการท้องถิ่น ตามคำสั่งเจ้าเมืองสุโขทัยที่ 928/2568 ลงวันที่ 19 กุมภาพันธ์ 2568

(ลงชื่อ) ประธานกรรมการ
(นางพนานิษฐ์ ปรีธะรักษ์)
นายกองค์การบริหารส่วนตำบล
(ลงชื่อ) กรรมการ
(นายเฉลิมพล หนูจิต)
นายกองค์การบริหารส่วนตำบล
(ลงชื่อ) กรรมการ
(นางสาวอรุณรัตน์ ชื่นษา)
พนักงานสถาปนิก

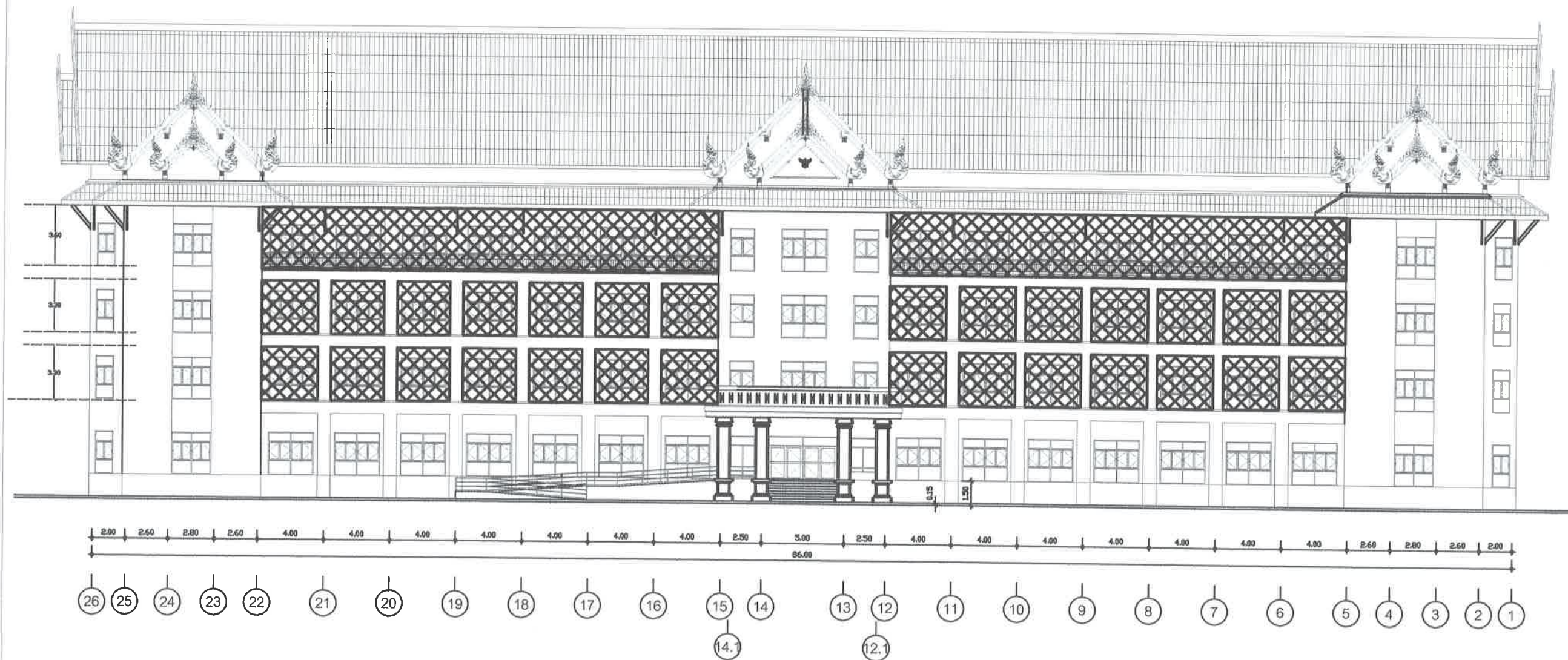
รูปด้านหน้า
มาตราส่วน 1:250



แปลนอาคาร ตามที่ได้มีมติของคณะกรรมการผังเมืองกรุงเทพมหานคร เมื่อวันที่ 21 กุมภาพันธ์ 2564
 คณะกรรมการผังเมืองกรุงเทพมหานคร กรุงเทพมหานคร 61000 ๑๖/๒๕๖๔

นายสมชาย ภูมิพัฒน์
 (นายสมชาย ภูมิพัฒน์)
 นายช่างสำรวจ
 นายสมชาย ภูมิพัฒน์
 (นายสมชาย ภูมิพัฒน์)
 นายช่างสำรวจ

รูปด้านข้าง
 1/250



รูปแบบอาคาร ตามมติที่ประชุมคณะกรรมการกำหนดรูปแบบอาคารก่อสร้าง วันที่ 21 กุมภาพันธ์ 2568
คณะกรรมการกำหนดรูปแบบอาคารก่อสร้าง ตามคำสั่งเจ้าพนักงานเทศาภิบาล 926/2568 ลงวันที่ 19 กุมภาพันธ์ 2568

(ลงชื่อ) ประธานกรรมการ
(นางผาณิตช์ ปรีอบรัก)
เจ้าพนักงานเทศาภิบาล

(ลงชื่อ) กรรมการ
(นายเอธิมเพส หนูจิต)
นายกช่างไฟฟ้าปฏิบัติงาน

(ลงชื่อ) กรรมการ
(นางสาวชวีพร อธิมา)
พนักงานสถาปนิก